

A1 Breitband-Offensive WM Region Kreischberg/Lachtal

Glasfasernetze und Mobilfunk der 4. Generation

St.Georgen am Kreischberg, 7. Jänner 2015



Das Land
Steiermark

→ Wirtschaft, Europa und Kultur

A1

Ihre Gesprächspartner

Christian Buchmann

Landesrat für Wirtschaft, Europa und Kultur Steiermark

Marcus Grausam

A1 Technikvorstand

Jürgen Stolz

Geschäftsführer Tischlerei Stolz, St. Georgen

Moderation: Livia Dandrea-Böhm

A1 Pressesprecherin

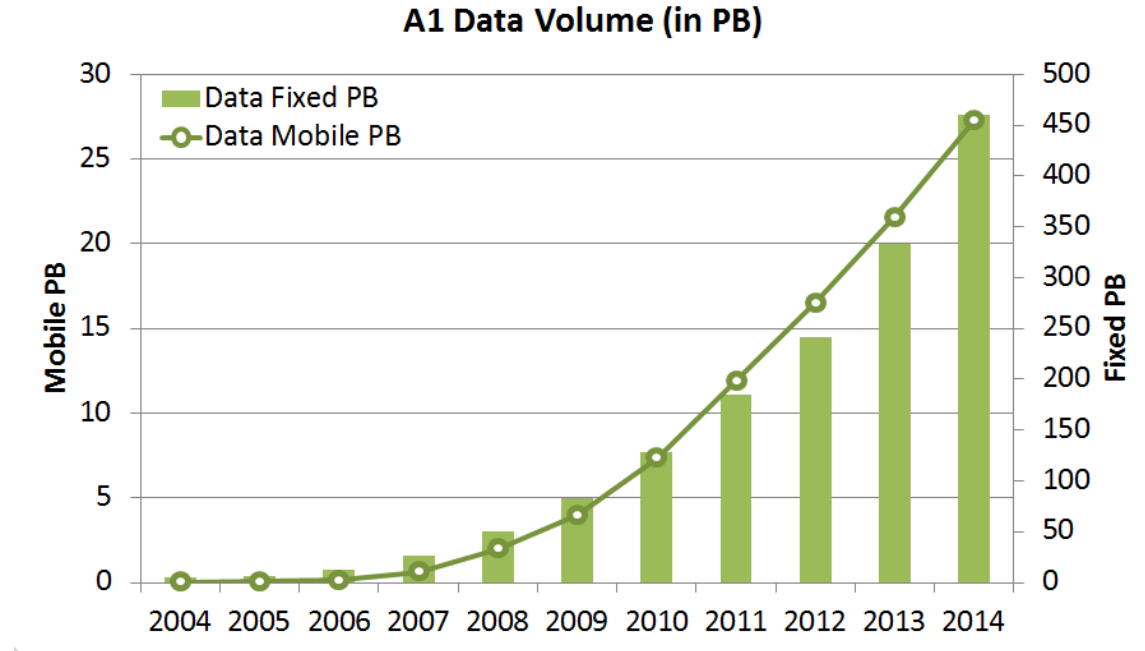


Warum ist Ausbau mit Breitband-Internet wichtig?

Smartphones, Tablets,
HD-TV: Datenvolumen
steigt weiterhin stark

Multimediale Inhalte:
Treiber für den Bedarf

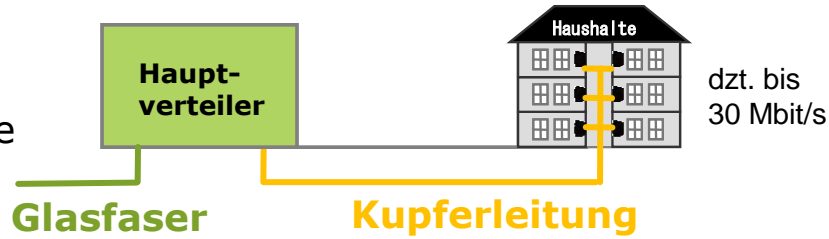
Private, Betriebe und
Tourismus benötigen
Zugang zum Internet
möglichst rasch



1 PB (Petabyte) = 1.000 TB (Terabyte) = 1 Mio GB (Gigabyte)

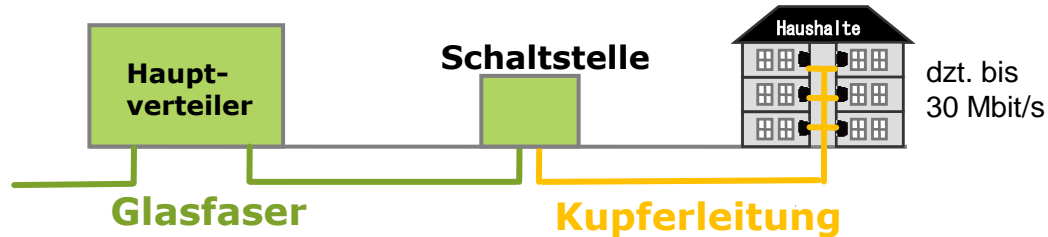
A1 Breitband-Technologien im Bezirk Murau

FTTEx
Fiber to
the Exchange



- Für Kunden, die wenige hundert Meter vom Hauptverteiler entfernt sind

FTTC –
Fiber to
the Curb



- Für weiter entfernte Kunden werden Schaltstellen errichtet, diese mit Glasfaser angebunden

4G/LTE

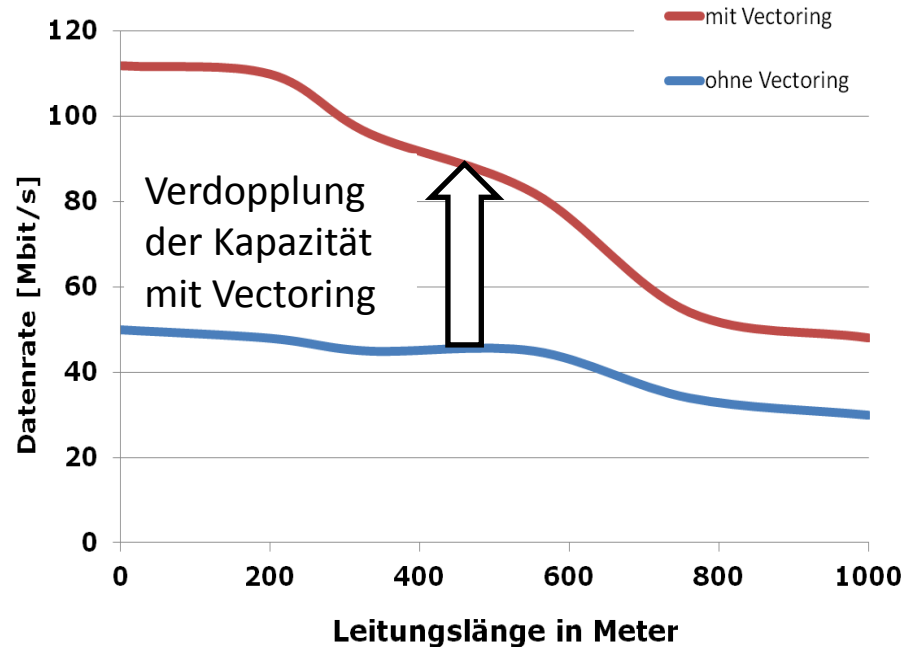


- Mobiles Breitband:
Für dünn besiedelte Regionen

Hohe Leistungsreserven bei Kupferleitungen durch technische Innovationen

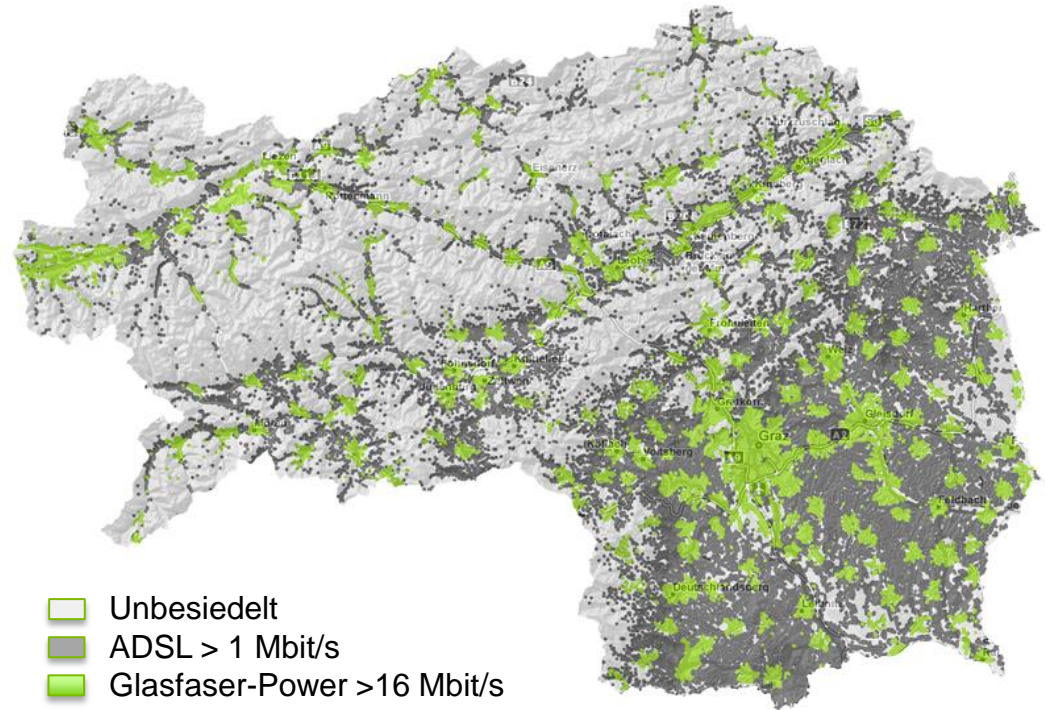
Auf kurzen Kupferleitungsabschnitten (< 800 m) können durch Filtern von Störungen noch wesentlich höhere Bandbreiten erzielt werden

Ab 2015 im Einsatz: Vectoring-Technologie: Störungen parallel geführter Kupferleitungen werden ausgefiltert



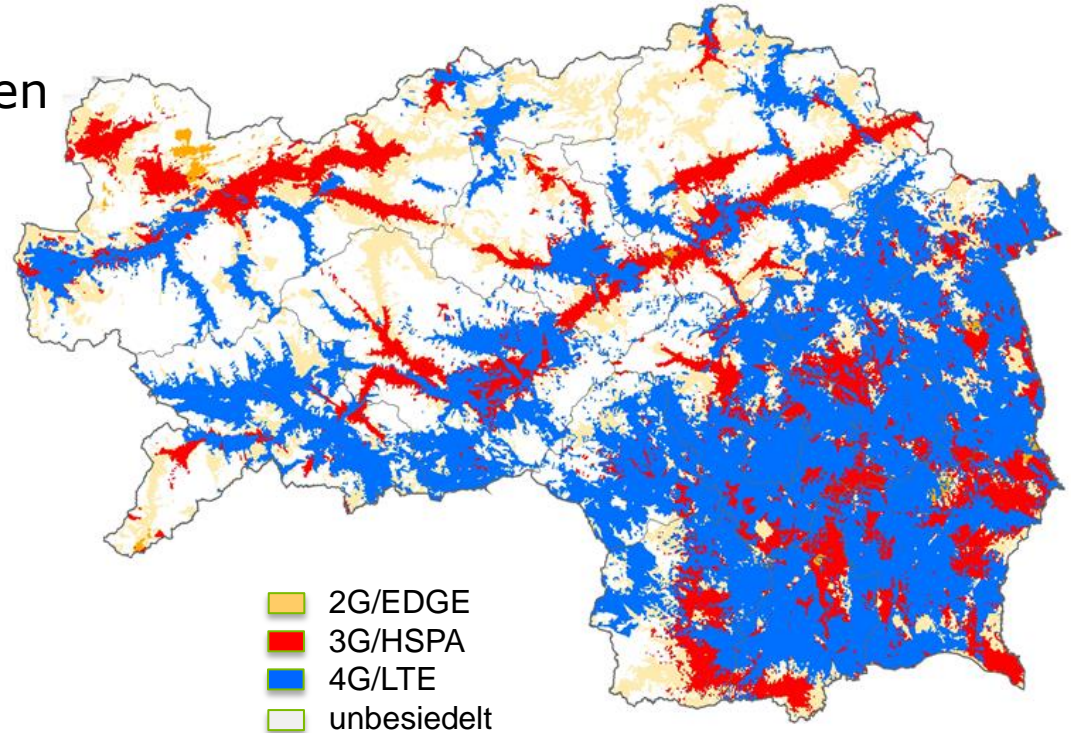
A1 Glasfasernetz wird schrittweise ausgebaut

- A1 hat seit 2011 rund 150 Mio. Euro in der Steiermark in den Netzausbau investiert
- Aktuell sind 66% der Haushalte in der Steiermark über A1 Glasfasernetz versorgt



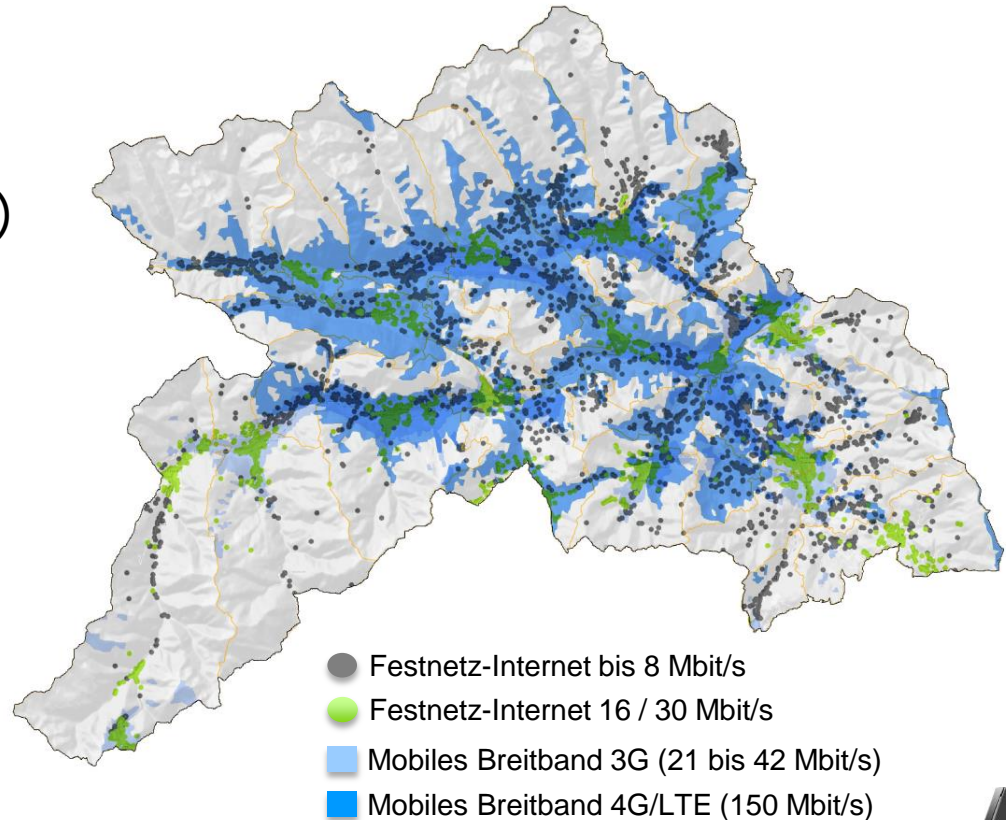
Mobiles Breitband: 4G/LTE

- Mobiles Breitband für dünn besiedelte Regionen
- Versorgung der Bewohner in der Stmk:
88% mit 3G/HSPA
63% mit 4G/LTE
- Start von 4G/LTE im ländlichen Raum 2014
- 4G/LTE wird 2015 stark erweitert



A1 Breitbandversorgung im Bezirk Murau

- Dicht verbautes Gebiet mit Glasfaser Power (insgesamt 60% der HH)
- Gebiete mit geringer Bebauungsdichte mit 4G/LTE und 3G/HSPA versorgt (rund 60%)
- Überlagerung der Versorgungsgebiete bringt nahezu vollständige Versorgung mit Breitbanddiensten



A1 Aktivitäten zur Snowboard-/Freestyle Ski WM

- Zielbereich Kreischberg:
WLAN für 4.000 Besucher
- Zusätzliche Mobilfunkversorgung im
Zielbereich während der WM
- Mediacenter für 200 Arbeitsplätze
- Internetversorgung für ÖSV und FIS
- Übertragungswagen für TV Stationen

